

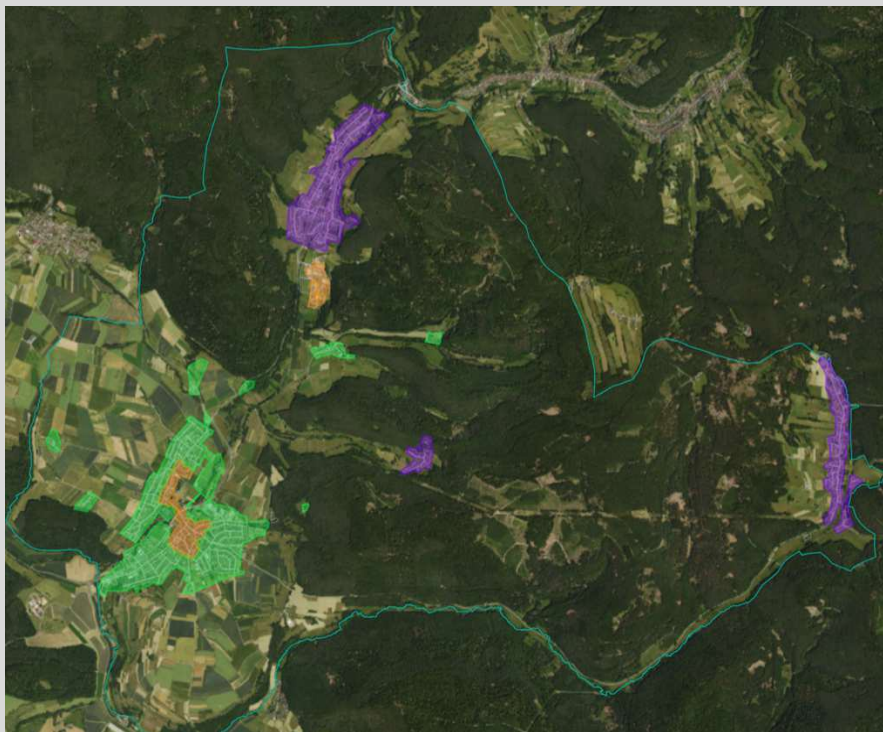
<b>Projekt</b>	Kommunale Wärmeplanung Markt Eschau
<b>Thema</b>	Zielszenario

<b>Projekt-Nr.</b>	9234
<b>Stand</b>	12.12.2025

# KWW-Musterleistungsverzeichnis zur Ausschreibung einer Kommunalen Wärmeplanung

## C Zielszenario

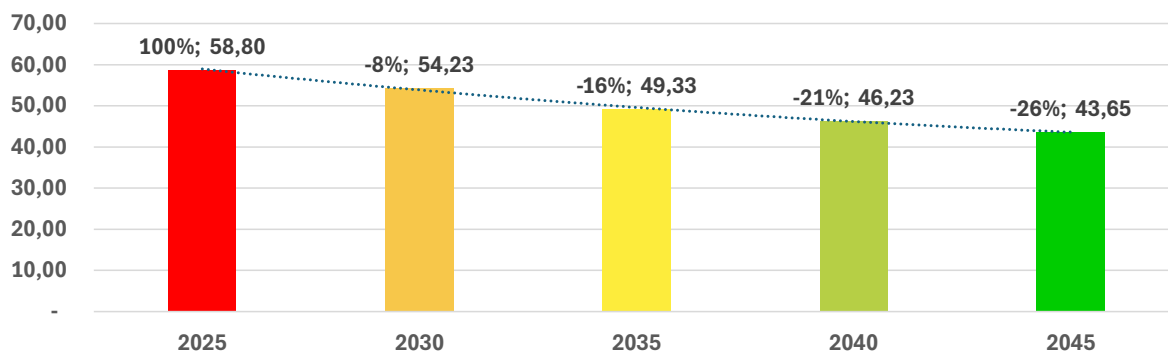
### Wärmeversorgungsgebiete



■ Wärmenetzgebiet 
 ■ Gebiet mit dezentraler Wärmeversorgung 
 ■ Gebiet mit erhöhtem Einsparpotential und dezentraler Wärmeversorgung

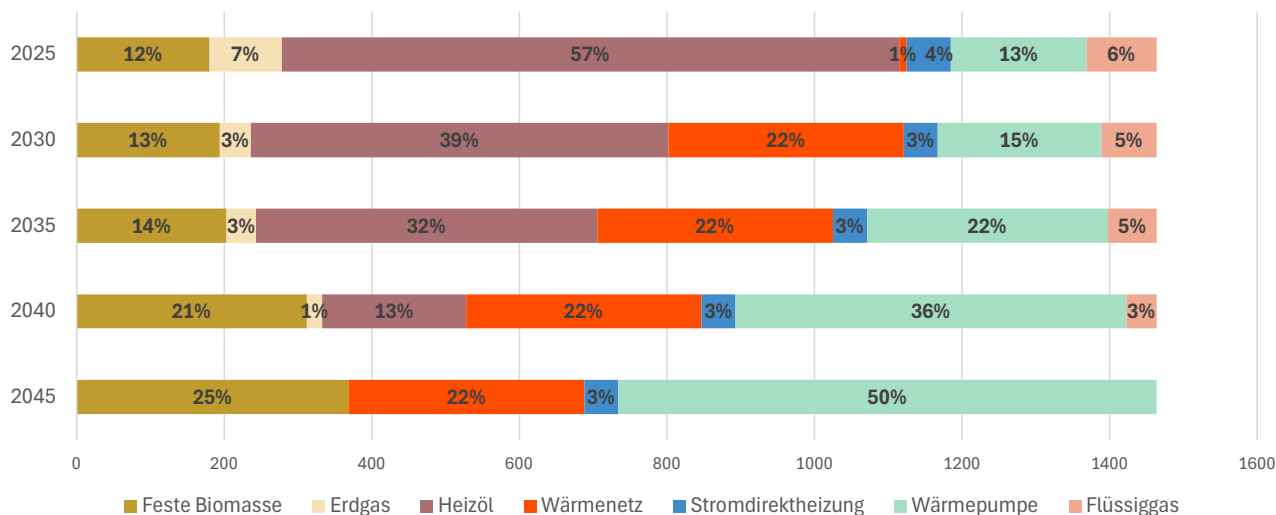
Nutzenergiebedarf [kWh] (Raumwärme+TWW)	2025	2030	2035	2040	2045	
Private Haushalte	43.697.127	40.564.684	36.265.231	33.857.963	31.656.800	
GHD & Industrie	14.298.898	12.950.505	12.342.550	11.699.826	11.359.998	
Kommunale Einrichtungen	802.742	718.979	718.979	668.936	632.881	
<b>Gesamt</b>	<b>58.798.767</b>	<b>54.234.168</b>	<b>49.326.760</b>	<b>46.226.726</b>	<b>43.649.679</b>	

Wärmebedarfsreduktion [Mil. kWh]

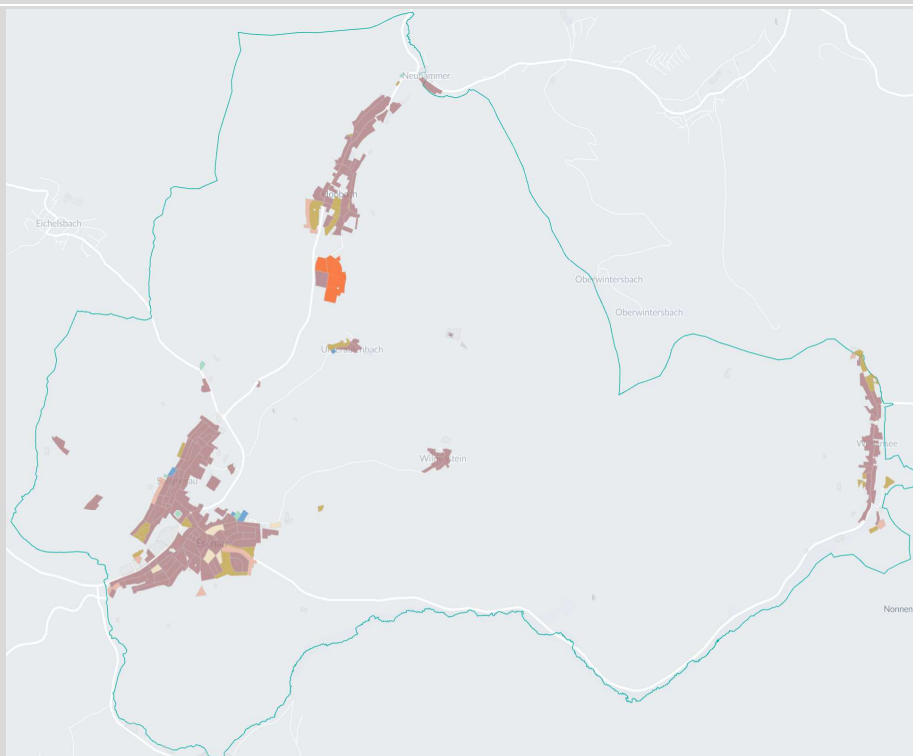


Wärmeversorgungsart Gebäude [Anzahl]	2025	2030	2035	2040	2045	
Feste Biomasse	180	194	203	312	369	
Erdgas	98	42	40	21	0	
Heizöl	837	566	463	195	0	
Wärmenetz	10	319	319	319	319	
Stromdirektheizung	60	46	46	46	46	
Wärmepumpe	184	222	327	530	730	
Flüssiggas	95	75	66	41	0	
<b>Gesamt</b>	<b>1.464</b>	<b>1.464</b>	<b>1.464</b>	<b>1.464</b>	<b>1.464</b>	

**Wärmeversorgungsart [Anteil der Gebäude]**

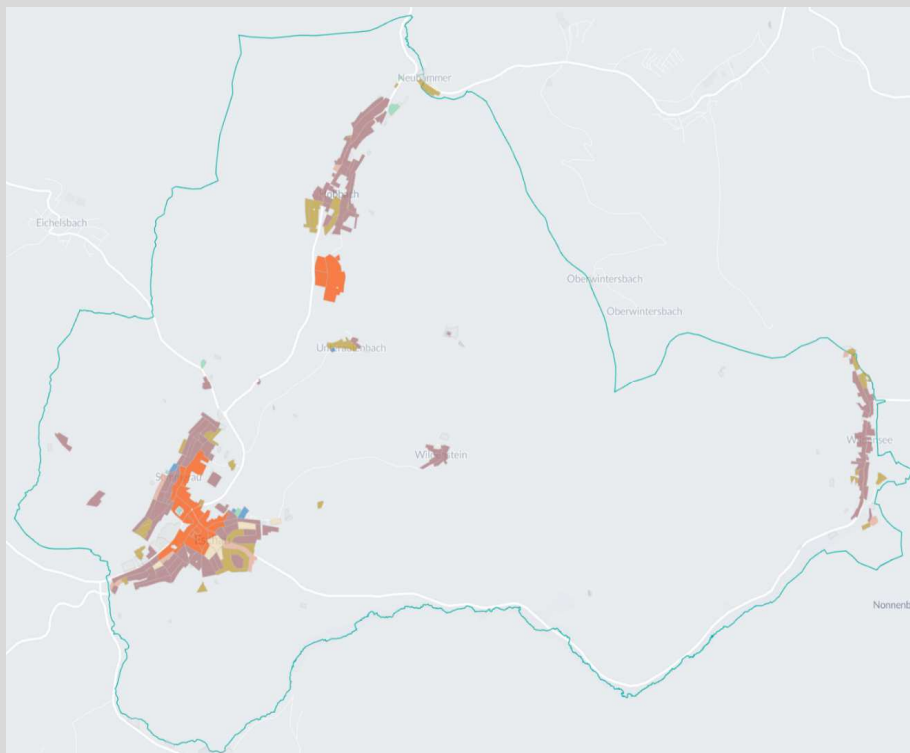


**2025**



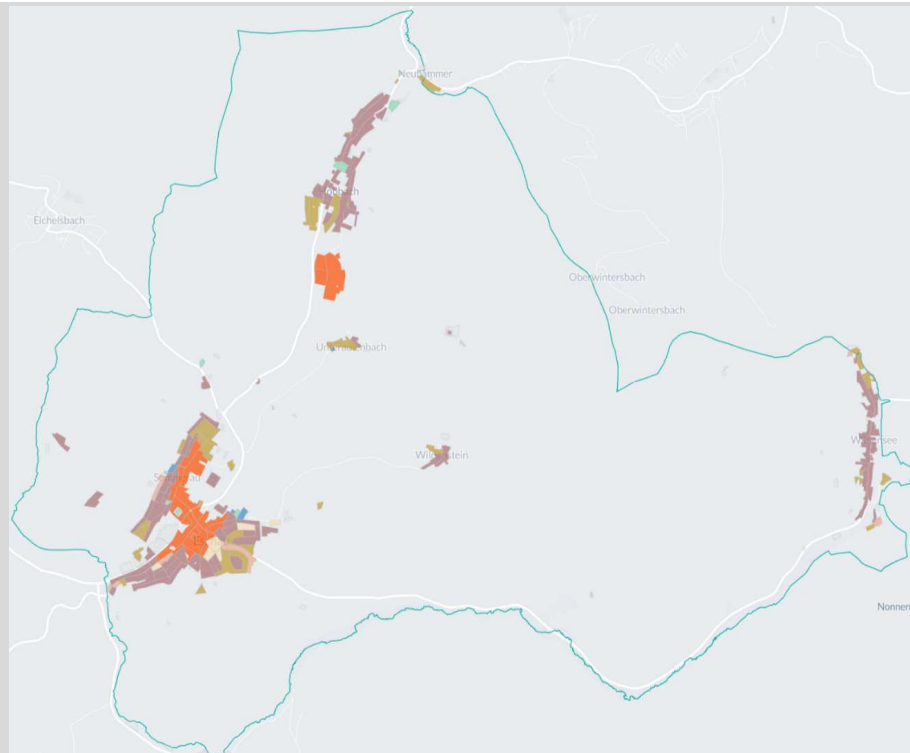
■ feste Biomasse ■ Erdgas ■ Heizöl ■ Wärmenetz ■ Stromdirektheizung ■ Wärmepumpe ■ Flüssiggas

**2030**



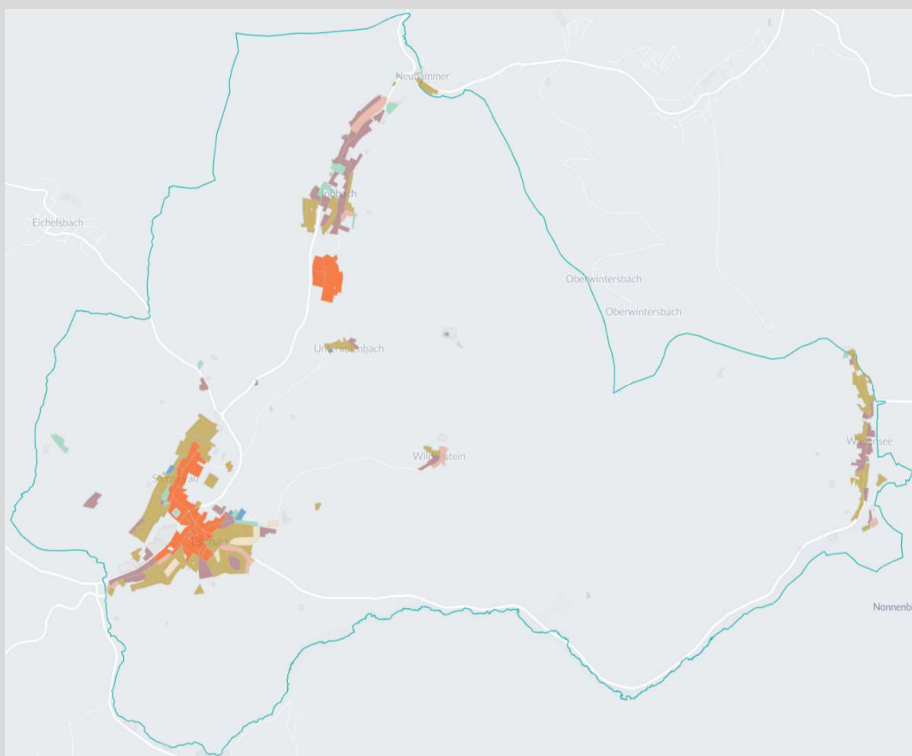
■ feste Biomasse ■ Erdgas ■ Heizöl ■ Wärmenetz ■ Stromdirektheizung ■ Wärmepumpe ■ Flüssiggas

**2035**



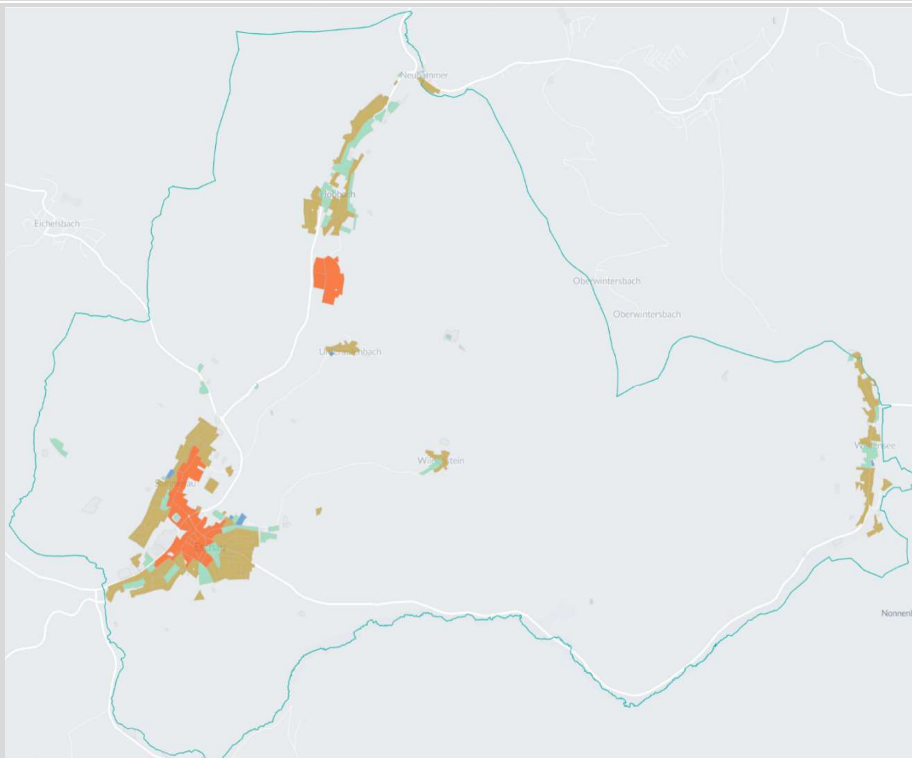
■ feste Biomasse ■ Erdgas ■ Heizöl ■ Wärmenetz ■ Stromdirektheizung ■ Wärmepumpe ■ Flüssiggas

**2040**



■ feste Biomasse ■ Erdgas ■ Heizöl ■ Wärmenetz ■ Stromdirektheizung ■ Wärmepumpe ■ Flüssiggas

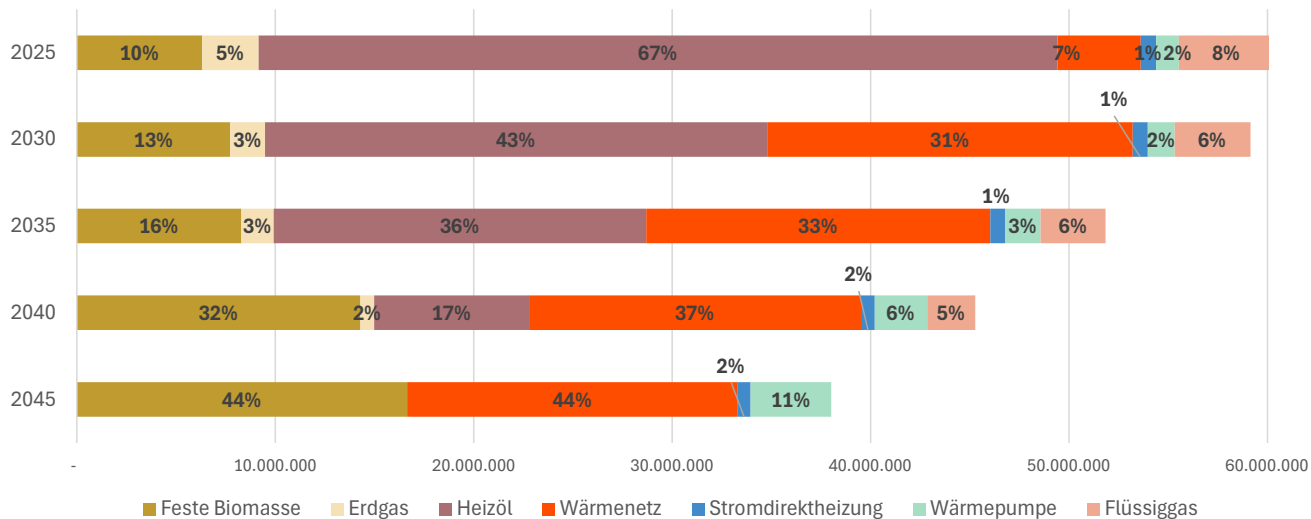
**2045**



■ feste Biomasse ■ Erdgas ■ Heizöl ■ Wärmenetz ■ Stromdirektheizung ■ Wärmepumpe ■ Flüssiggas

Endenergiebedarf nach Versorgungsart [kWh]	2025	2030	2035	2040	2045	
Feste Biomasse	6.332.228	7.729.763	8.287.303	14.288.203	16.653.429	
Erdgas	2.832.403	1.757.762	1.636.000	702.996	-	
Heizöl	40.259.851	25.297.702	18.771.131	7.796.776	-	
Wärmenetz	4.183.869	18.425.621	17.339.075	16.726.313	16.650.939	
Stromdirektheizung	773.775	753.780	753.780	703.737	648.489	
Wärmepumpe	1.149.634	1.358.389	1.785.081	2.642.693	4.062.430	
Flüssiggas	4.802.060	3.823.631	3.270.722	2.416.835	-	
<b>Gesamt</b>	<b>60.333.821</b>	<b>59.146.648</b>	<b>51.843.091</b>	<b>45.277.552</b>	<b>38.015.287</b>	

Wärmeversorgung Endenergiebedarf [Anteil]



Wärmenetze		
Gebietsname	1. Wärmenetz Eschau + Sommerrau Potential	
Wärmeerzeuger	Biomasse-Heizwerk	
Netzanschlüsse [Anzahl]	298	
Wärmegestehungskosten [€/kWh]	0,100	
Endenergiebedarf 2045 [kWh]	10.521.739	
Gebietsname	2. Wärmenetz Dillhof	
Wärmeerzeuger	Biomasse-Heizwerk	
Netzanschlüsse [Anzahl]	21	
Wärmegestehungskosten [€/kWh]	0,042	
Endenergiebedarf 2045 [kWh]	6.129.200	

Treibhausgasemissionen [tCO <sub>2</sub> ]	2025	2030	2035	2040	2045	Quelle: Technikkatalog Wärmeplanung
Verhältnis	100%	64%	49%	25%	5%	
Gesamt	15.445	9.937	7.623	3.870	737	

