

INFORMATION

über gespeicherte Daten des Unternehmens Markt Eschau - Wasser und Abwasser im Leico der infrest

Aktivierungsdatum: 25.04.2024

Stammdaten

Unternehmensname: Markt Eschau - Wasser und Abwasser

Eingangskanal für Anfragen
E-Mailzustellung an: bauhof@eschau.de,

Ihr(e) Ansprechpartner für Auskunftssuchende:

Ansprechpartner: Herr Reinhold Schäfer

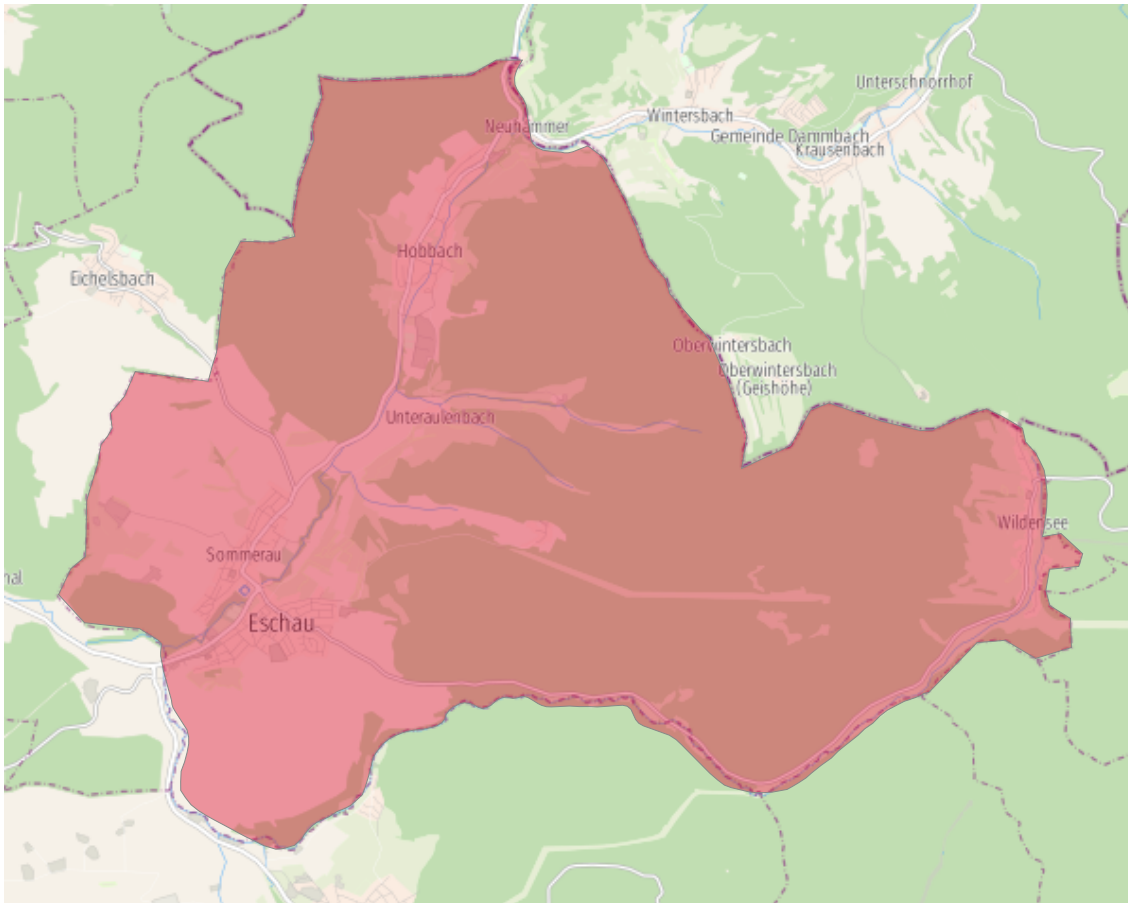
Hinweis:

Telefon: +49 93749735 125

E-Mail: bauhof@eschau.de

Übermittlung von folgenden Anfragetypen: Anfrage auf Leitungsauskunft, Antrag auf Schachtschein, Aufgrabemeldung und Havariemeldung.

Name des Zuständigkeitsbereiches: Bayern



Sollten Sie eine Anpassung oder Eingrenzung des Zuständigkeitsbereiches wünschen, können wir dies jederzeit kostenfrei für Sie vornehmen. Wir würden uns freuen, wenn Sie uns zu diesem Zweck Ihren Zuständigkeitsbereich in Form eines **Vektordatensatzes** übermitteln können. Gern können Sie uns dafür Linien- oder Flächengeometrien übergeben. Sie können uns mehrere Flächen übergeben, sofern zutreffend gern getrennt nach Medien. Löcher sind in den Flächen zulässig. Es kann ein individueller Puffer um den gelieferten Zuständigkeitsbereich definiert werden (z.B. 100 Meter zu jeder Seite). Zur Einbindung Ihres Zuständigkeitsbereichs mittels Vektordaten bieten wir beispielsweise die Verarbeitung der nachfolgend aufgeführten Dateiformate und Koordinatensysteme an.

Mögliche Formate für Vektordaten:	Mögliche Koordinatensysteme:
ESRI Shape Format	ETRS89 UTM Zonen 32N und 33 N
Drawing Interchange Format (DXF)	Gauss-Krüger Zonen 2 – 5
MapInfo Format	Soldner Berlin
KML	WGS84

Sollte es Ihnen nicht möglich sein, Vektordaten zur Eingrenzung zur Verfügung zu stellen, können Sie uns auch Gemeinden und Ortsteile benennen. Möglich ist auch die Abdigitalisierung von Kartenmaterial bspw. im Format PDF durch die infrest.

Ihre infrest-Ansprechpartner für Rückfragen zu den gespeicherten Daten

Herr Christian Päsler

Telefon: +49 30 2244 5258 41 oder E-Mail: vertrieb@infrest.de

Herr Sven Hoffmann

Telefon: +49 30 2244 5258 42 oder E-Mail: vertrieb@infrest.de

Unsere Anschrift

infrest - Infrastruktur eStrasse GmbH
EUREF-Campus - Haus 4, Aufgang A
Torgauer Str. 12-15
10829 Berlin