

Zeichenerklärung

- Gemeinde- und Gemarkungsgrenze
- Gemarkungsgrenze
- Verfahrensgrenze
- Flurstücksgrenze
- Flurstücksgrenze (graph.)
- 1234** Flurstücksnummer
- Flurbereinigungsgebiet
- Grenze des Fördergebietes (post)

Karte Nr. **1** von 8 Mehrausfertigungen

Die Übereinstimmung dieser Karte mit dem Original der Gebietskarte wird bestätigt.

Würzburg, den **12.12.2012**

S. C.



Gebietskarte (4 Teile)



**Teilnehmergemeinschaft
ESCHAU 3
VKZLE 708470
Markt Eschau
Landkreis Miltenberg**

**Amt für Ländliche Entwicklung
Unterfranken**

Anlage zu Gz. LD-B - A 7533 - 807

vom 06.12.2012

gez. Porzelt








Maßstab = 1 : 2500

Teil 1





Zeichenerklärung

-  Gemeinde- u. Gemarkungsgrenze
-  Gemarkungsgrenze
-  Verkehrsgr.
-  Flurstücksgrenze
-  Flurstücksgrenze
-  1234 Flurstücksnr.
-  Flurbereinigung
-  Grenze des F.

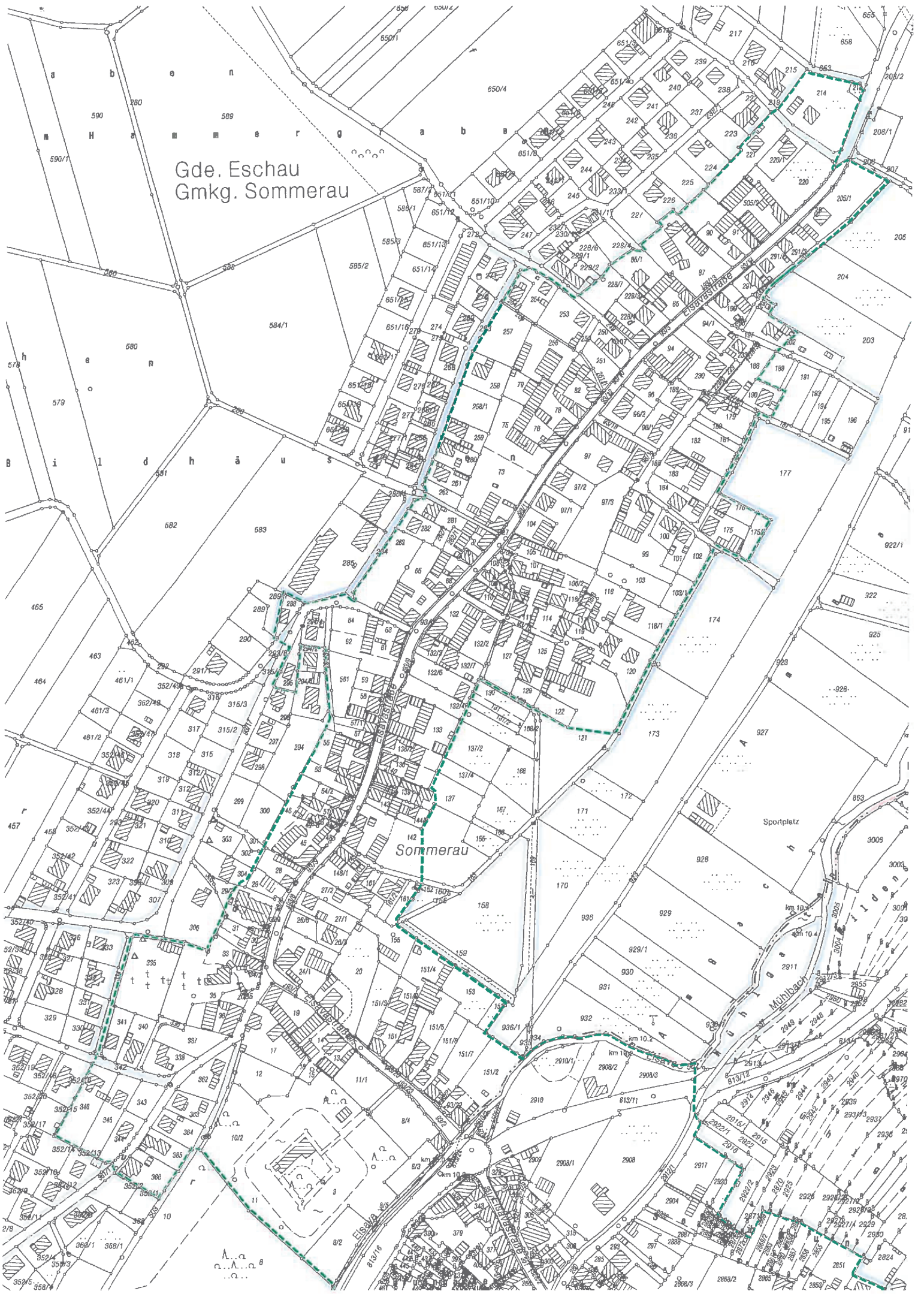
Übersicht Gebietskarte (4 Teile)

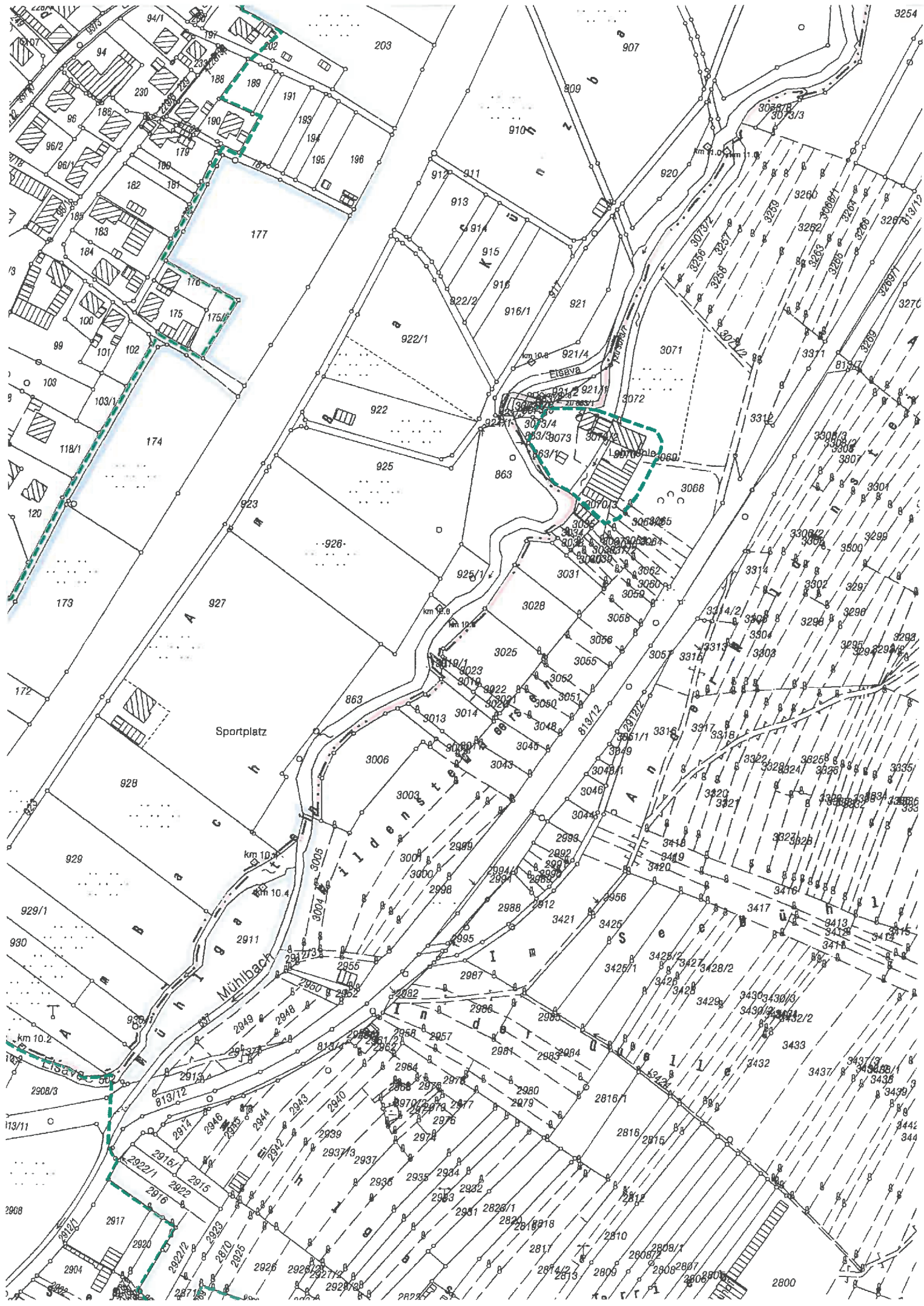
Gebietskarte

Teilnehmergemeine
ESCHAU 3
VKZLE 708470
Markt Eschau
 Landkreis Mittelfranken

Teil 3

Gde. Eschau
Gmk. Sommerau





3254

203

907

94
188
189
191
194
195
196
186
187
190
199
177
175
175/1
99
101
102
103
103/1
118/1
174
173
172
927
928
929
929/1
930
2908/3
113/11
2908
2917
2920
2921/1
2922
2922/1
2922/2
2923
2926
2927/1
2927/2
2927/3
2928
2929

Sportplatz

Mühbach

Elseva

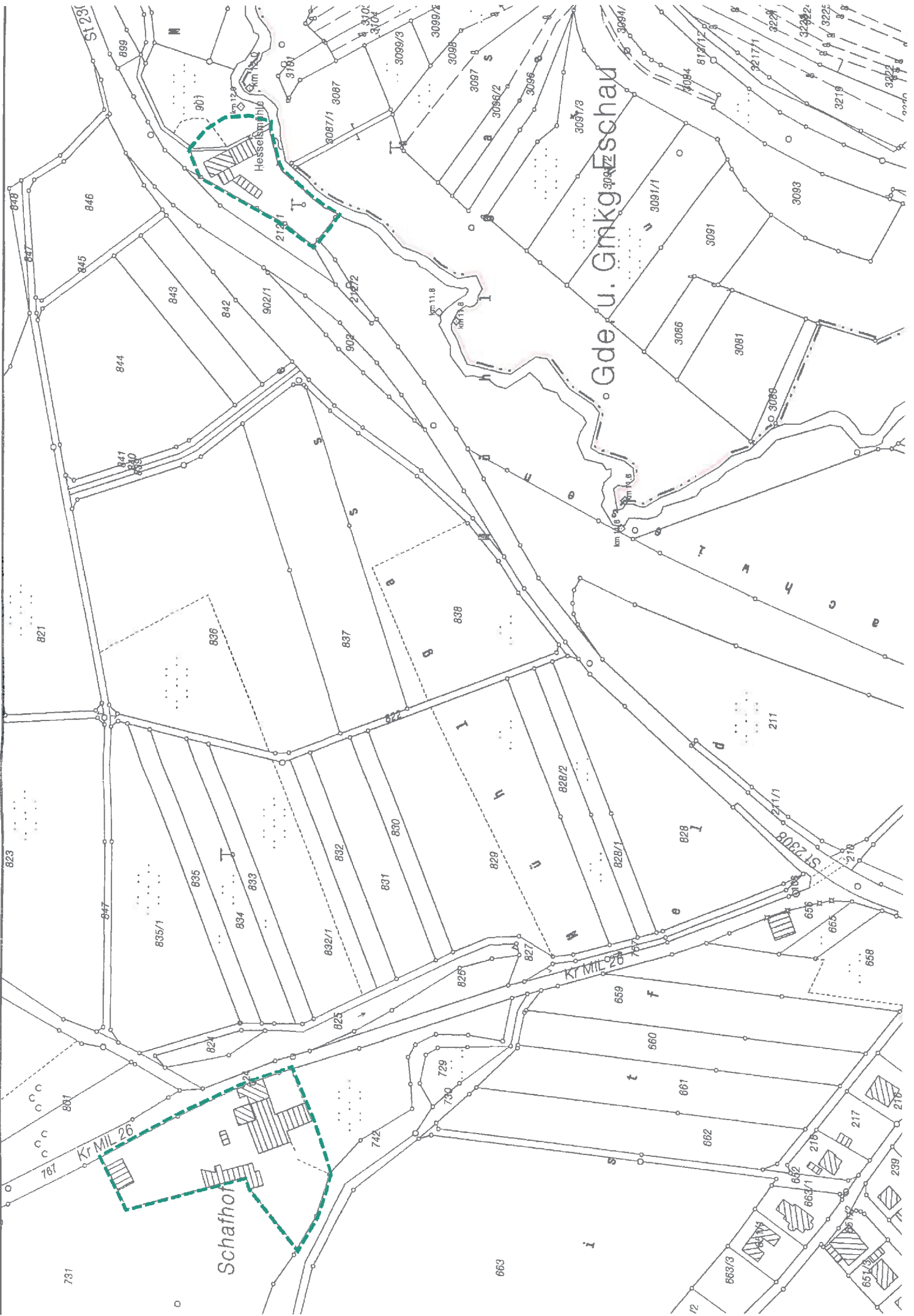
AND

ISE

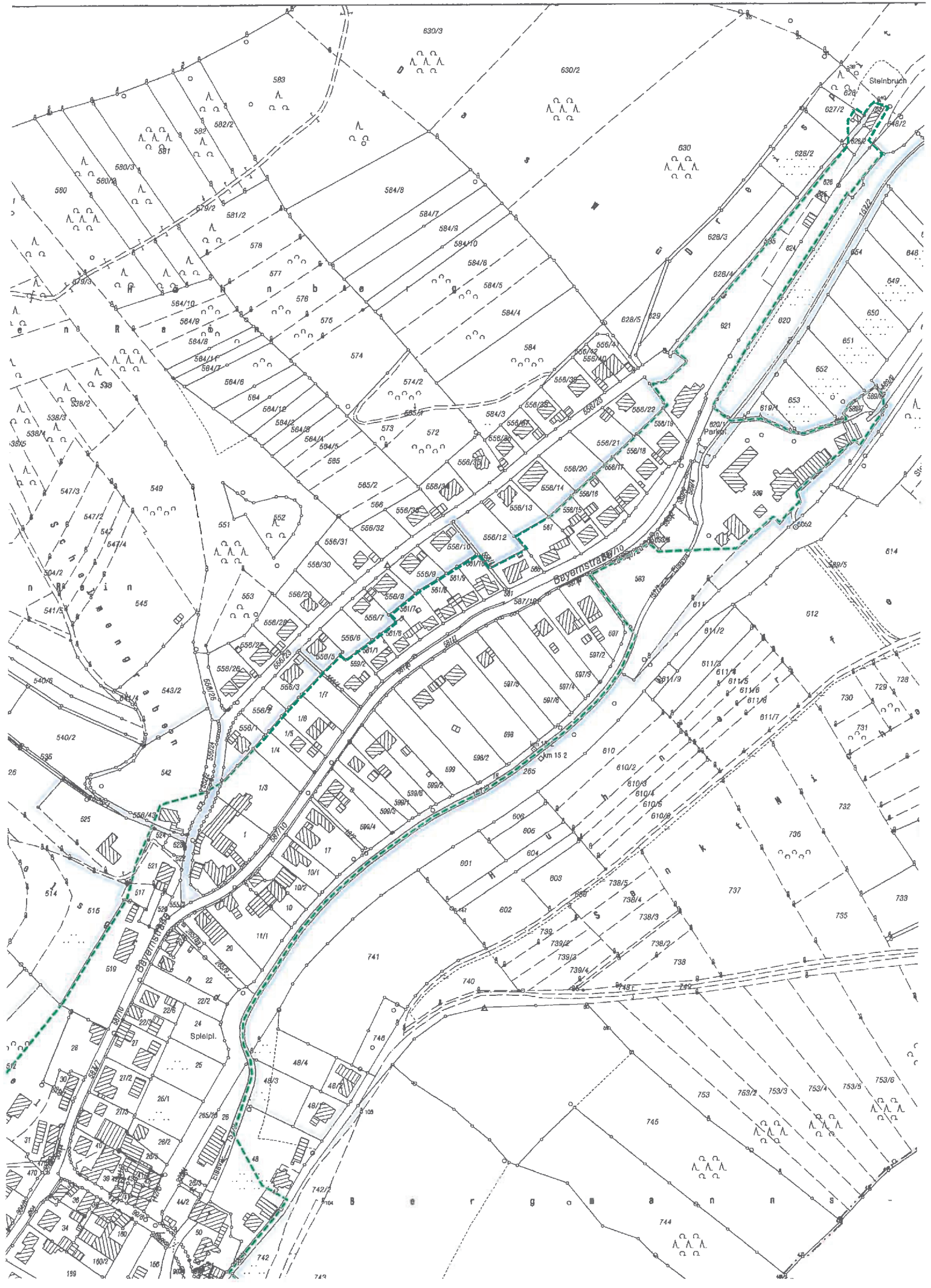
IL

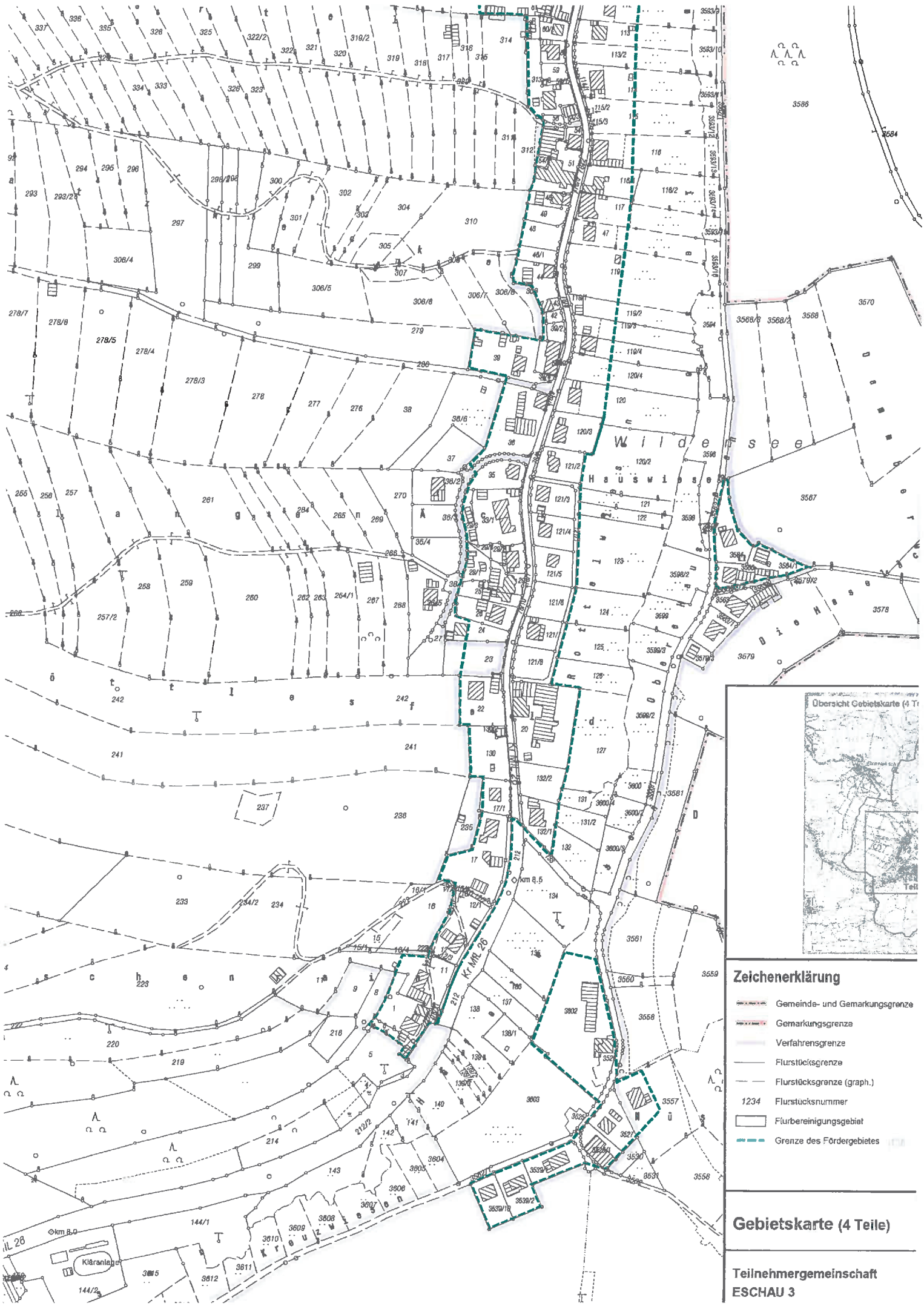
81

3260
3261
3262
3263
3264
3265
3266
3267
3268
3269
3270
3271
3272
3273
3274
3275
3276
3277
3278
3279
3280
3281
3282
3283
3284
3285
3286
3287
3288
3289
3290
3291
3292
3293
3294
3295
3296
3297
3298
3299
3300
3301
3302
3303
3304
3305
3306
3307
3308
3309
3310
3311
3312
3313
3314
3315
3316
3317
3318
3319
3320
3321
3322
3323
3324
3325
3326
3327
3328
3329
3330
3331
3332
3333
3334
3335
3336
3337
3338
3339
3340
3341
3342
3343
3344
3345
3346
3347
3348
3349
3350
3351
3352
3353
3354
3355
3356
3357
3358
3359
3360
3361
3362
3363
3364
3365
3366
3367
3368
3369
3370
3371
3372
3373
3374
3375
3376
3377
3378
3379
3380
3381
3382
3383
3384
3385
3386
3387
3388
3389
3390
3391
3392
3393
3394
3395
3396
3397
3398
3399
3400
3401
3402
3403
3404
3405
3406
3407
3408
3409
3410
3411
3412
3413
3414
3415
3416
3417
3418
3419
3420
3421
3422
3423
3424
3425
3426
3427
3428
3429
3430
3431
3432
3433
3434
3435
3436
3437
3438
3439
3440
3441
3442
3443
3444
3445
3446
3447
3448
3449
3450
3451
3452
3453
3454
3455
3456
3457
3458
3459
3460
3461
3462
3463
3464
3465
3466
3467
3468
3469
3470
3471
3472
3473
3474
3475
3476
3477
3478
3479
3480
3481
3482
3483
3484
3485
3486
3487
3488
3489
3490
3491
3492
3493
3494
3495
3496
3497
3498
3499
3500
3501
3502
3503
3504
3505
3506
3507
3508
3509
3510
3511
3512
3513
3514
3515
3516
3517
3518
3519
3520
3521
3522
3523
3524
3525
3526
3527
3528
3529
3530
3531
3532
3533
3534
3535
3536
3537
3538
3539
3540
3541
3542
3543
3544
3545
3546
3547
3548
3549
3550
3551
3552
3553
3554
3555
3556
3557
3558
3559
3560
3561
3562
3563
3564
3565
3566
3567
3568
3569
3570
3571
3572
3573
3574
3575
3576
3577
3578
3579
3580
3581
3582
3583
3584
3585
3586
3587
3588
3589
3590
3591
3592
3593
3594
3595
3596
3597
3598
3599
3600

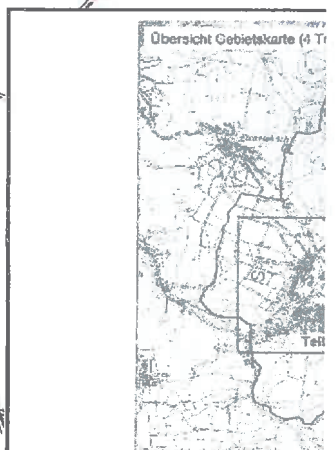








AAA

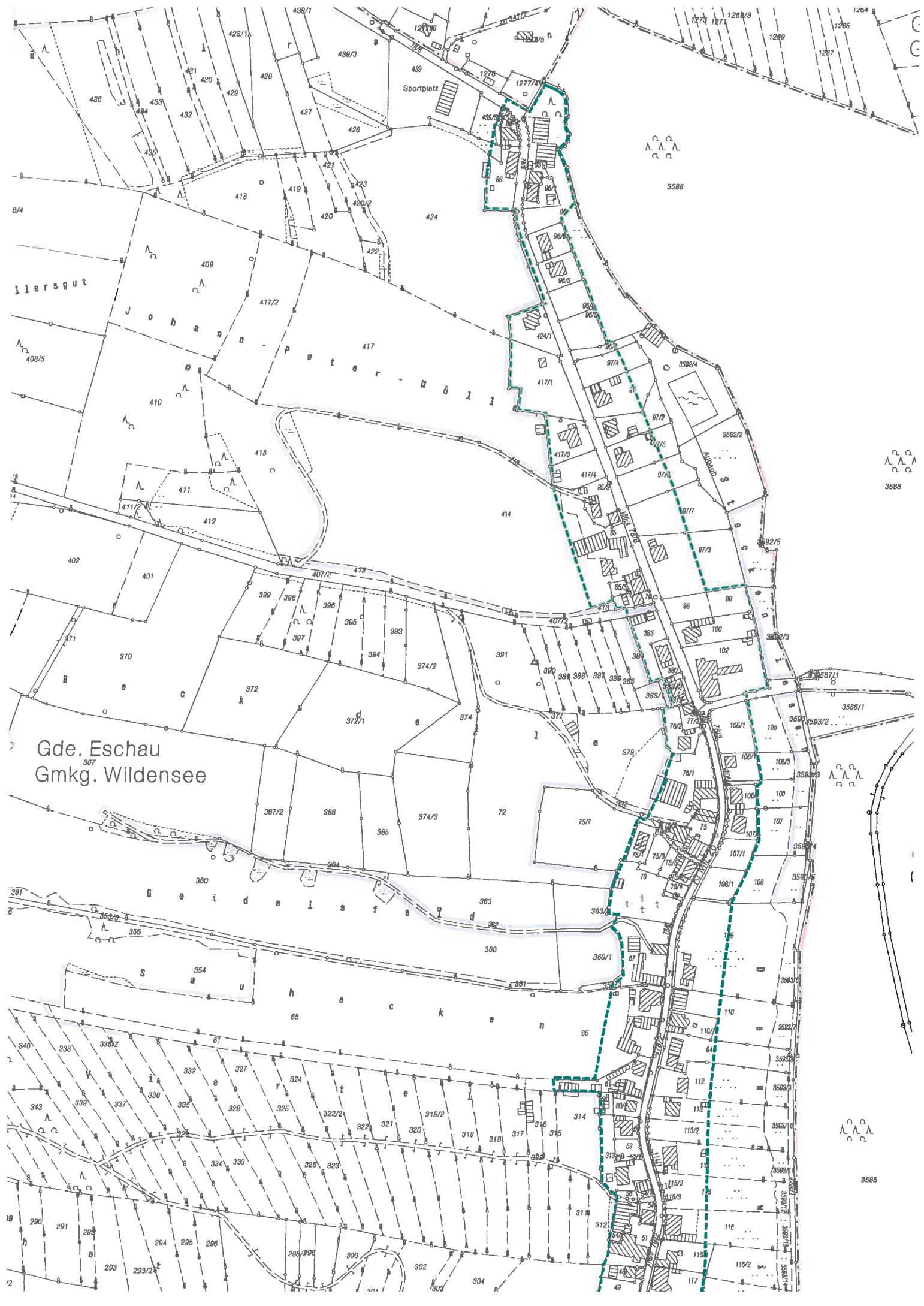


Zeichenerklärung

- Gemeinde- und Gemarkungsgrenze
- Gemarkungsgrenze
- Verkehrsgrenze
- Flurstücksgrenze
- Flurstücksgrenze (graph.)
- 1234 Flurstücksnummer
- Flurbereinigungsgebiet
- Grenze des Fördergebietes

Gebietskarte (4 Teile)

Teilnehmergemeinschaft
ESCHAU 3

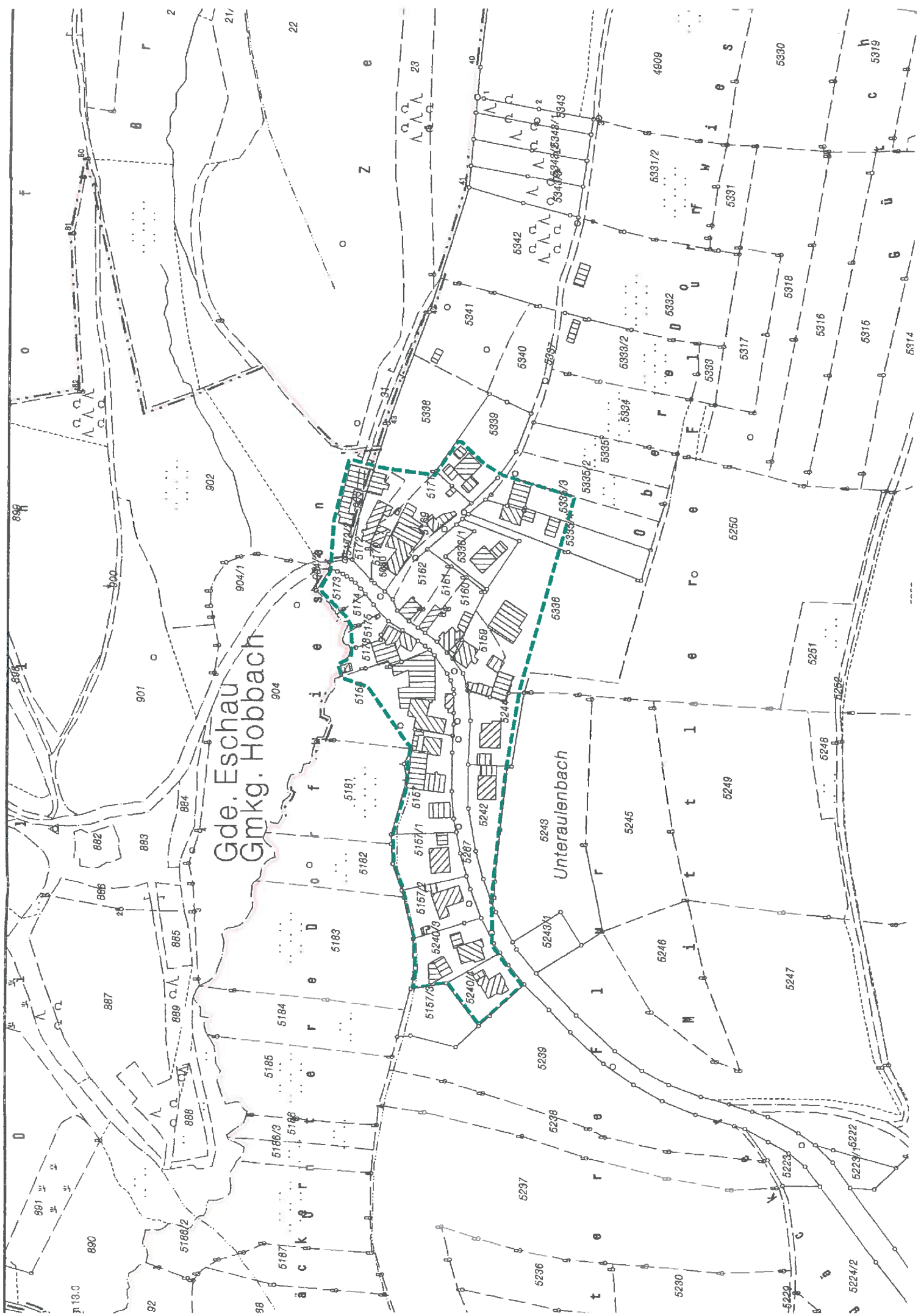


Ilersgut

Gde. Eschau
Gmkg. Wildensee

Sportplatz

3586



Gde. Eschau
Gmkg. Hobbach

Unteraulenbach

Untertal

1:13.0

5224/2

5223/1

5247

5252

5248

5251

5250

5316

5318

5337

5331/2

5300

5319

5330

5337

5331/2

5318

5337

5331/2

5337

5331/2

5337

5331/2

5337

5331/2

5337

5331/2

5330

5337

5331/2

5318

5337

5331/2

5337

5331/2

5337

5331/2

5337

5331/2

5337

5331/2

5330

5337

5331/2

5318

5337

5331/2

5337

5331/2

5337

5331/2

5337

5331/2

5337

5331/2

5330

5337

5331/2

5318

5337

5331/2

5337

5331/2

5337

5331/2

5337

5331/2

5337

5331/2

5330

5337

5331/2

5318

5337

5331/2

5337

5331/2

5337

5331/2

5337

5331/2

5337

5331/2

5330

5337

5331/2

5318

5337

5331/2

5337

5331/2

5337

5331/2

5337

5331/2

5337

5331/2

5330

5337

5331/2

5318

5337

5331/2

5337

5331/2

5337

5331/2

5337

5331/2

5337

5331/2

5330

5337

5331/2

5318

5337

5331/2

5337

5331/2

5337

5331/2

5337

5331/2

5337

5331/2

5330

5337

5331/2

5318

5337

5331/2

5337

5331/2

5337

5331/2

5337

5331/2

5337

5331/2

5330

5337

5331/2

5318

5337

5331/2

5337

5331/2

5337

5331/2

5337

5331/2

5337

5331/2

5330

5337

5331/2

5318

5337

5331/2

5337

5331/2

5337

5331/2

5337

5331/2

5337

5331/2

5330

5337

5331/2

5318

5337

5331/2

5337

5331/2

5337

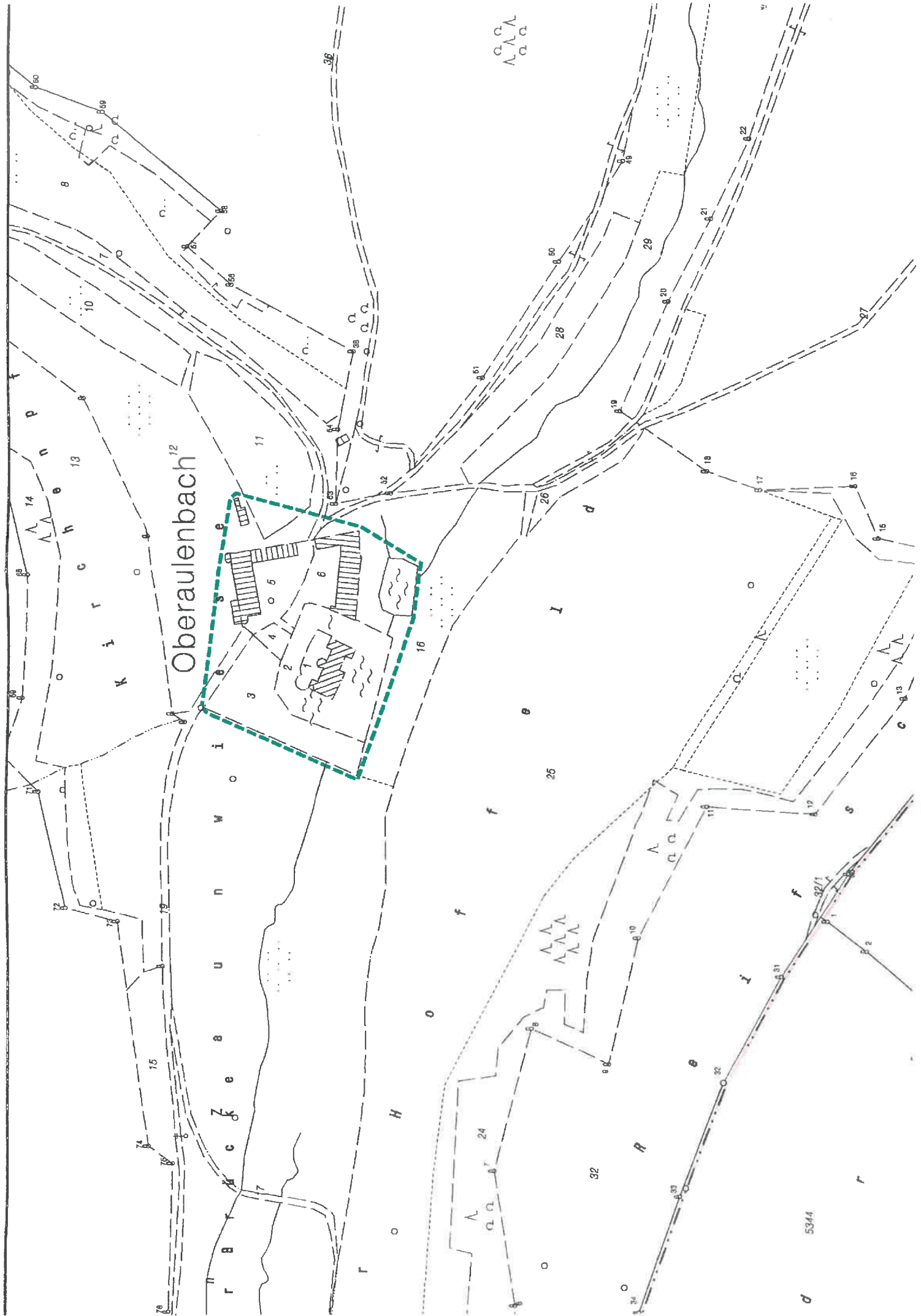
5331/2

5337

5331/2

5337

5331/2



Oberaulenbach¹²

5344

Λ Λ Λ Λ
Λ Λ Λ Λ
Λ Λ Λ Λ

d

