

Neustrukturierung der Wasserversorgung Markt Eschau

Sitzung des Marktgemeinderates Eschau, 23.07.2018

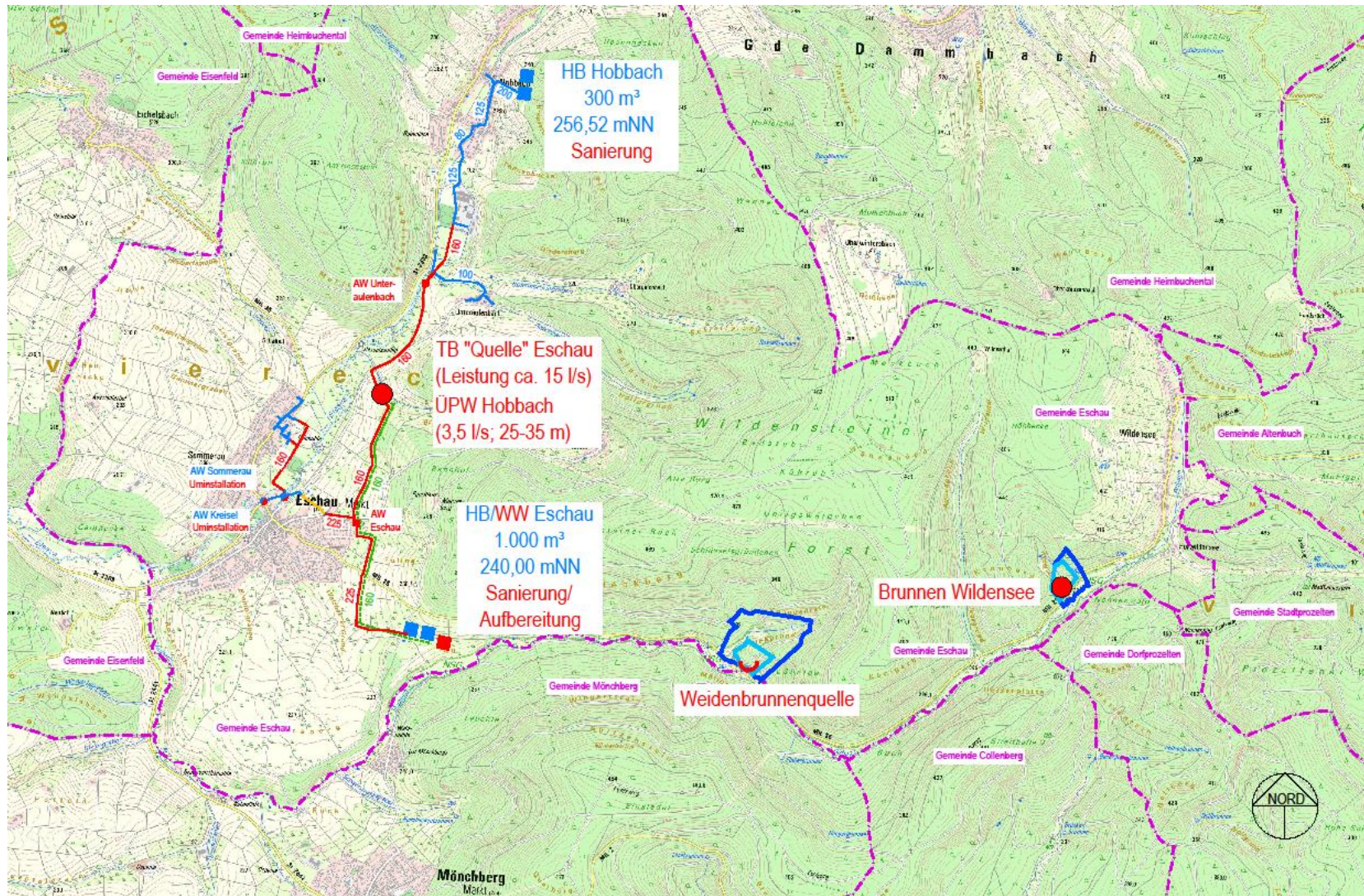


BAURCONSULT
ARCHITEKTEN INGENIEURE

Neustrukturierung der Wasserversorgung Markt Eschau

1. Tiefbrunnen „Quelle“ Eschau

Übersichtslageplan zur Gesamtmaßnahme



Neustrukturierung der Wasserversorgung im Markt Eschau

1. Tiefbrunnen „Quelle“ Eschau

Arbeitsschritt 1: Versetzen Weg und Anlegen einer Baustraße

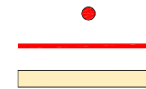


Legende:

Brunnen: geplant

Bohrplatz

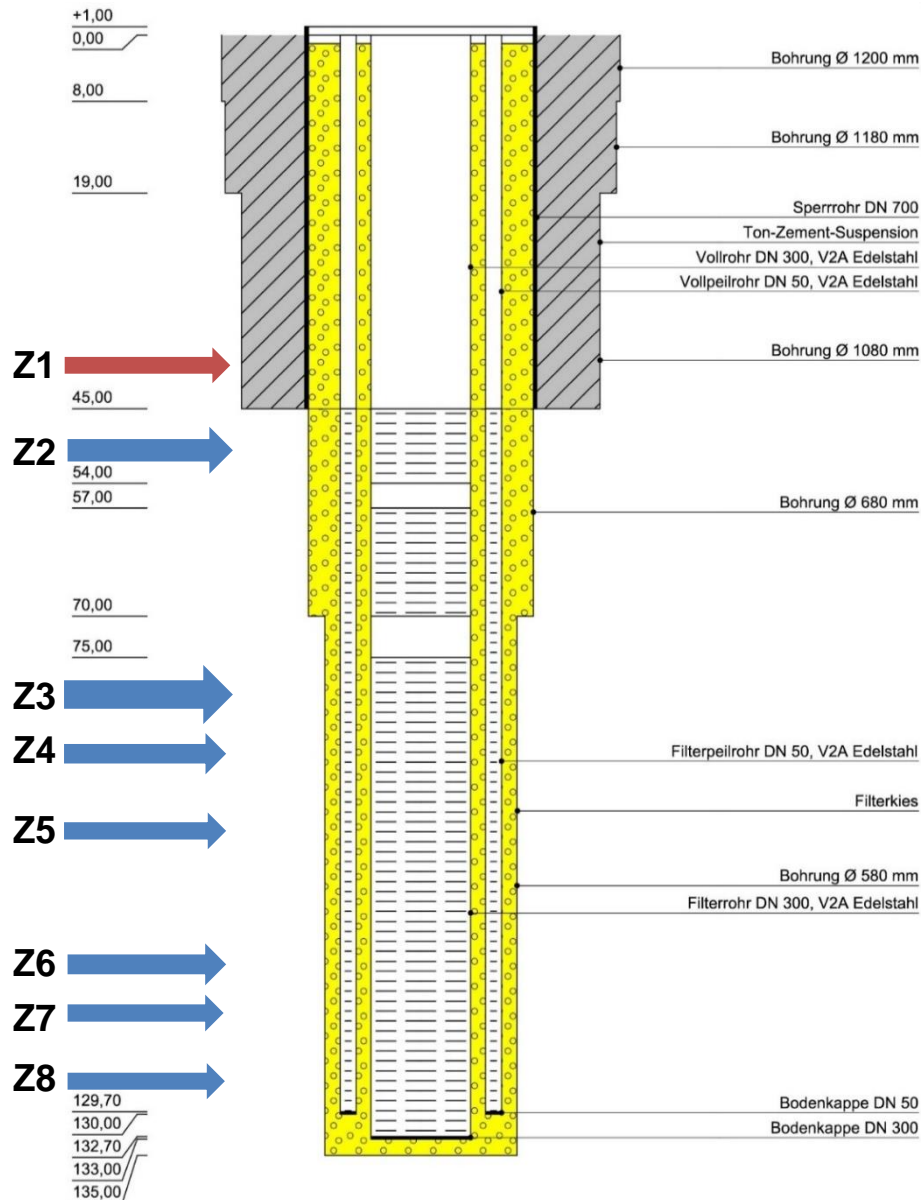
Schotter und Splitt



Neustrukturierung der Wasserversorgung im Markt Eschau

1. Tiefbrunnen „Quelle“ Eschau

Arbeitsschritt 2: Rückbau, Überbohren, Ausbau



- Aktuell als Grundwassermessstelle (GWM 04168_Neu) ausgebaut
→ Rückbau
- Ausbau an Zuflussbereiche angepasst
→ Zufluss Z1 wird abgesperrt

Neustrukturierung der Wasserversorgung im Markt Eschau

1. Tiefbrunnen „Quelle“ Eschau

Arbeitsschritt 3: Brunnenentwicklung und Pumpversuch

- **Brunnenentwicklung** dient der Reinigung der Filterschüttung und dem Entfernen des Unterkorns sowie Trübstoffe aus anstehenden Untergrund:

→ Insgesamt kommen 5 verschiedene Verfahren zur Anwendung



- **Pumpversuche** stellen die Leistung sowie die spezifische Ergiebigkeit eines Brunnens fest:

→ Dreistufiger Leistungspumpversuch zwischen 5 – 15 l/s



Neustrukturierung der Wasserversorgung im Markt Eschau

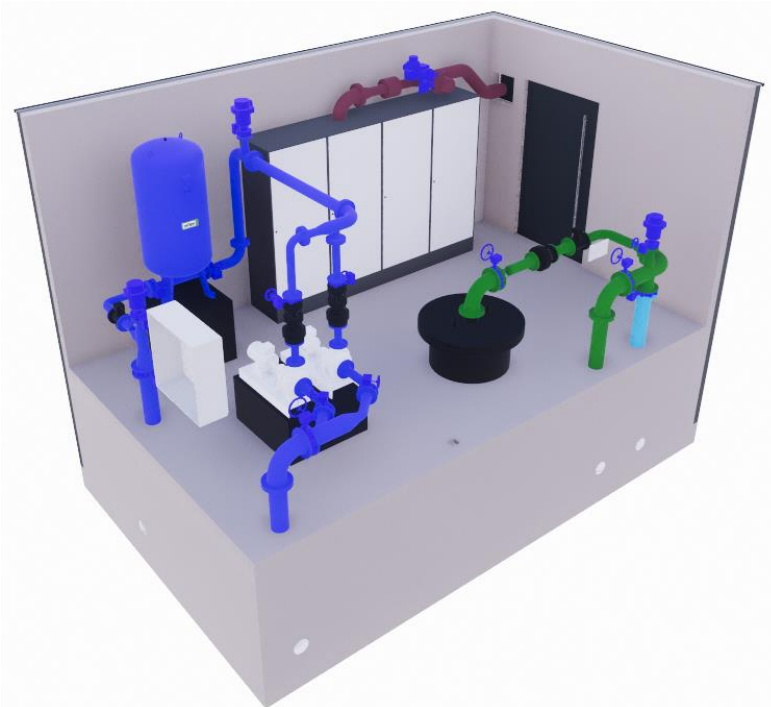
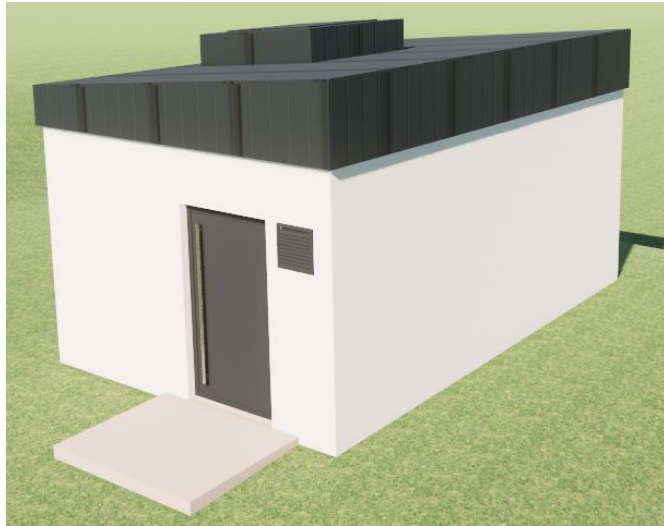
1. Tiefbrunnen „Quelle“ Eschau

Arbeitsschritt 4: Geophysik und TV-Befahrung

- **Geophysikalische Untersuchungen** dienen der Ausbaukontrolle sowie der Ermittlung geologischer Kennwerte
- **TV-Befahrung** dient der Abnahme und Dokumentation des Brunnenausbaus



2. Brunnenabschlussbauwerk



- Ebenerdiges Abschlussgebäude als Fertigbetonteilgebäude
- Installation in Edelstahl
- Pumpwerk zum Hochbehälter Hobbach
- Schaltschränke mit Elektro- und Fernwirktechnik
- Außenanlagen

3. Hochbehälter / Wasserwerk Eschau

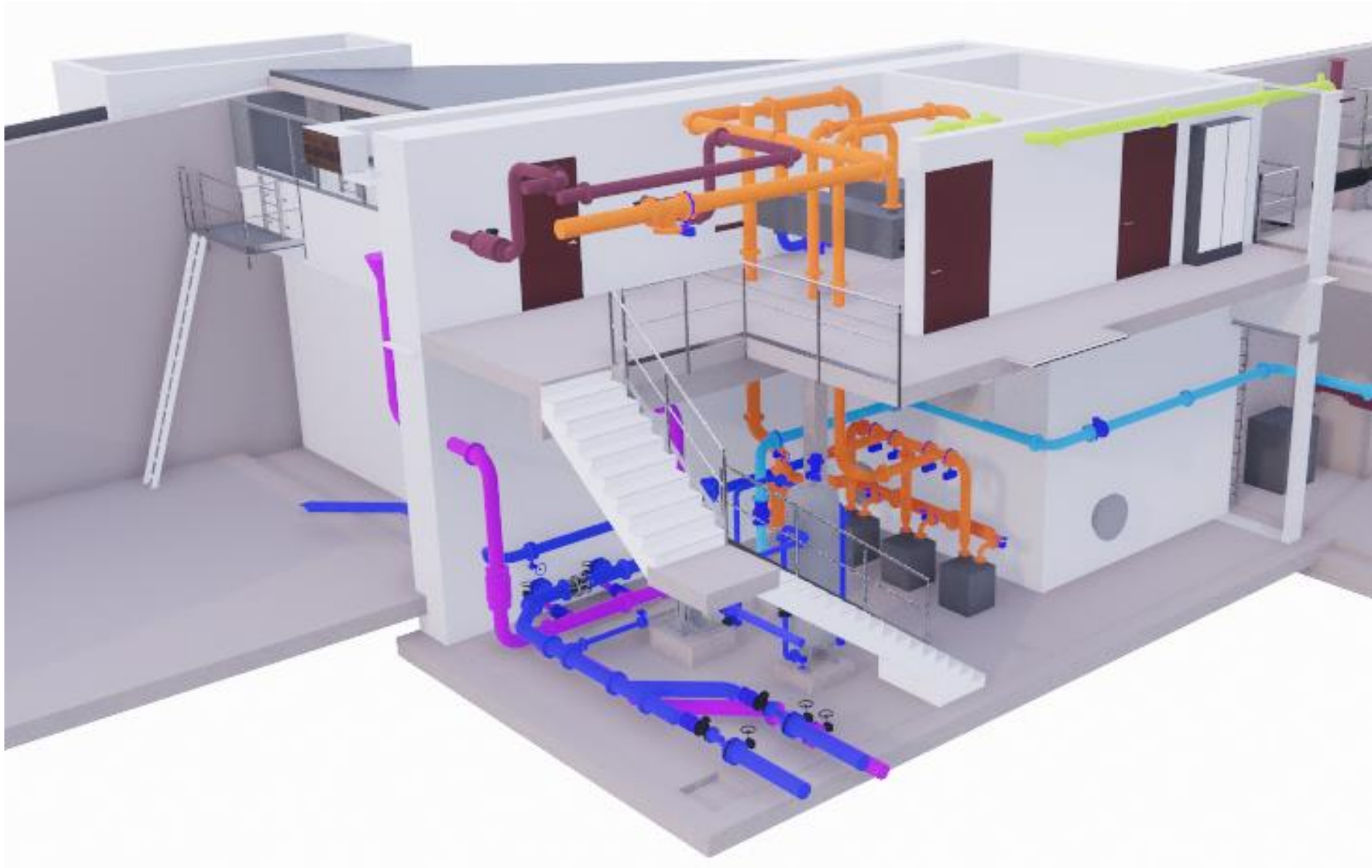
Hochbehälter

- Dämmung und Abdichtung
Wasserkammerdecke
- Baulicher Anpassungen
 - Neue Türen
 - Abbruch Glasbausteine
 - Abbruch best.
Entsäuerungsfilter
 - Geländer
 - Bodenaufbau
- Trennung Wasserkammern, inkl.
Luftfilter
- Wasserkammereinstieg
- Sanierung Wasserkammern
- Installation in Edelstahl
- Außenanlagen

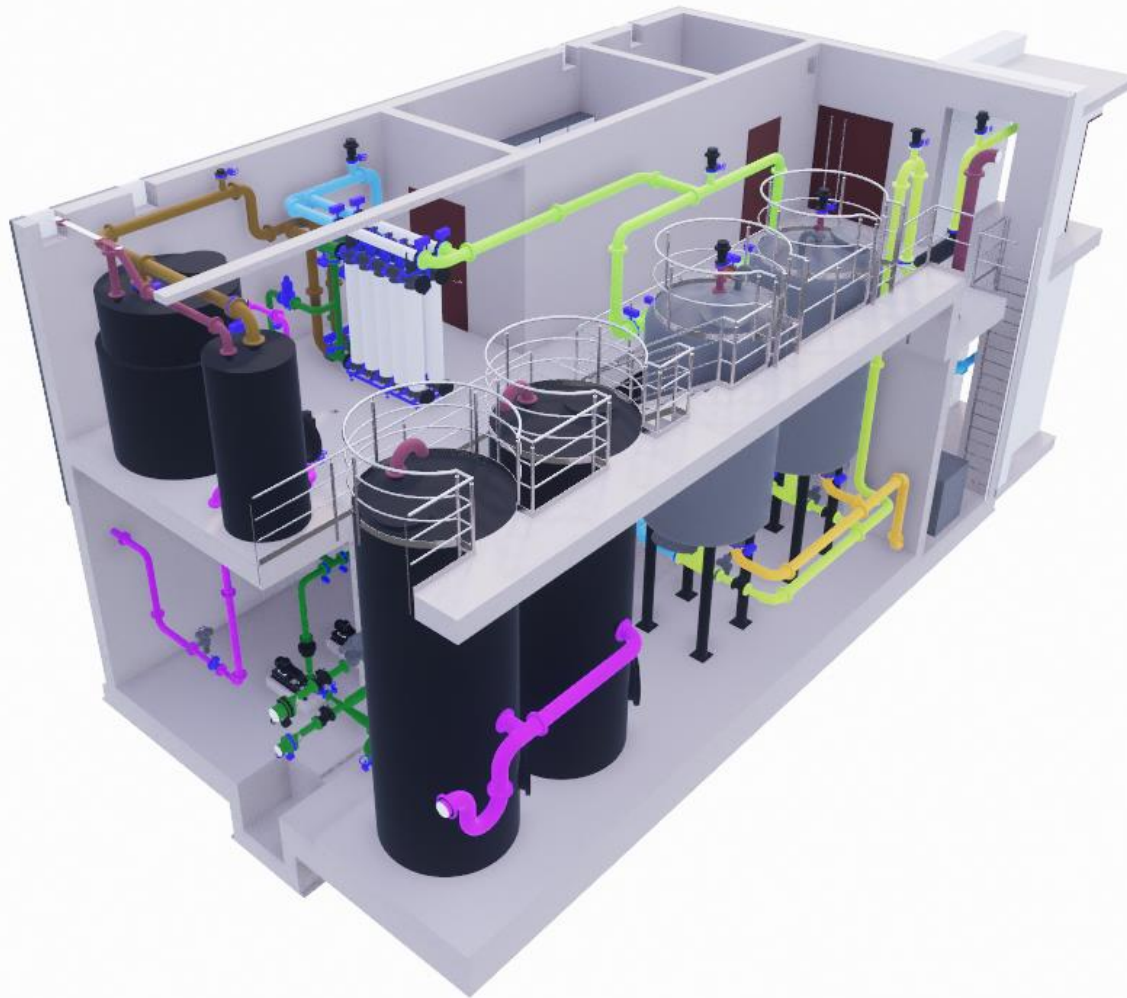


Sanierung unter laufenden Betrieb!

3. Hochbehälter / Wasserwerk Eschau



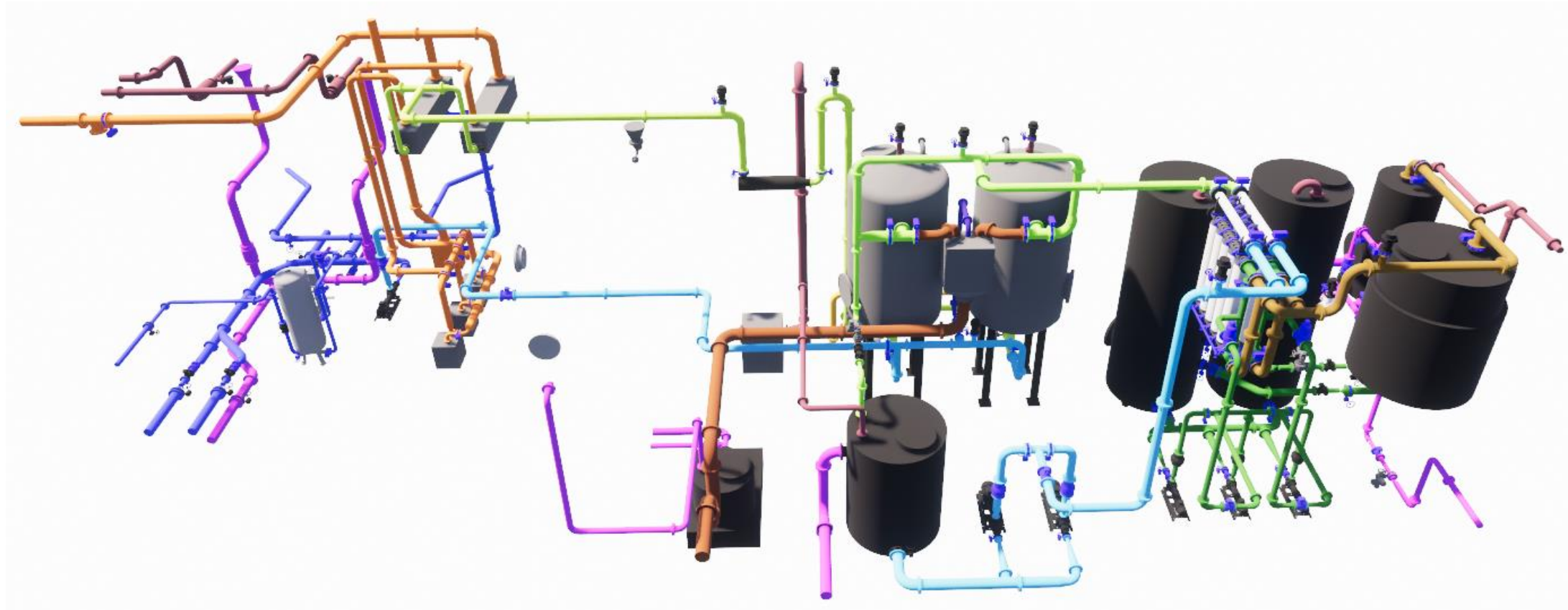
3. Hochbehälter / Wasserwerk Eschau



Wasserwerk

- Direkter Anbau an Bestand
- Aufbereitung
 - Ultrafiltration
 - Chemische Entsäuerung
 - UV-Anlage
 - Physikalische Entsäuerung
- EMSR-Raum für Schaltschränke
- Dosierraum für Chemikalienspülung UF-Anlage
- Lagerraum für Weißjura (im Bestand)
- Raum für Flachbettbelüfter (im Bestand)

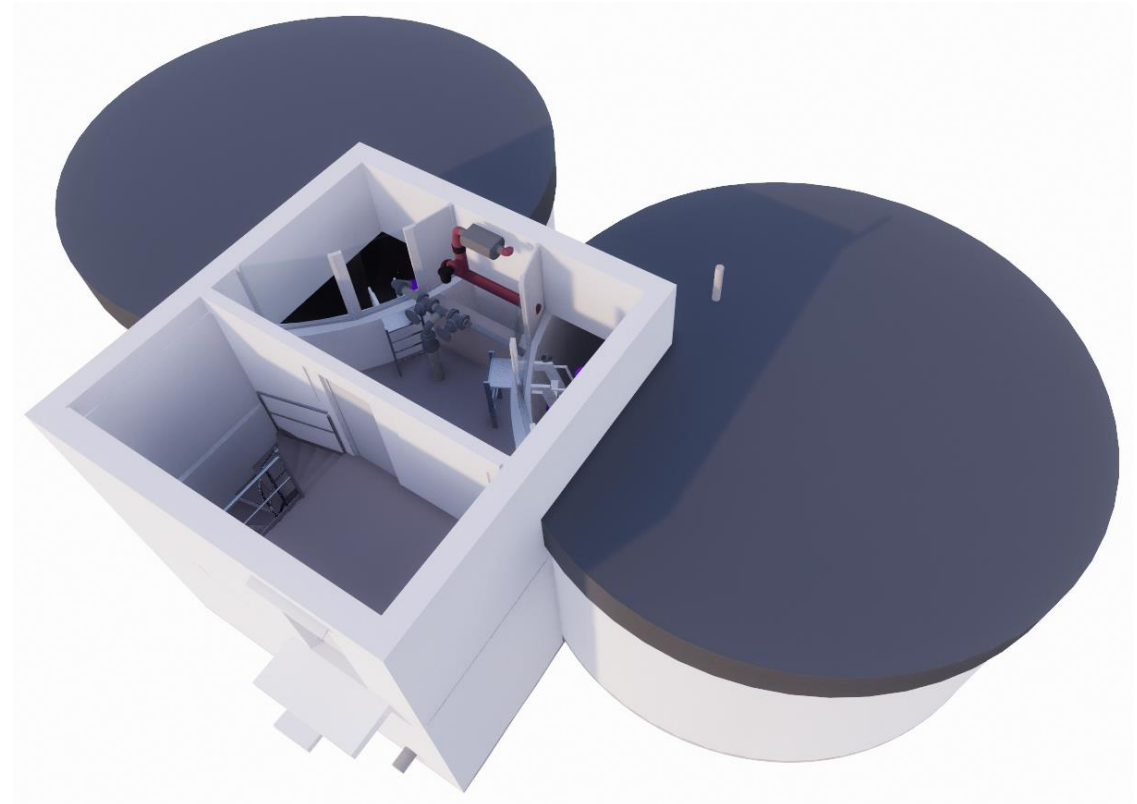
3. Hochbehälter / Wasserwerk Eschau



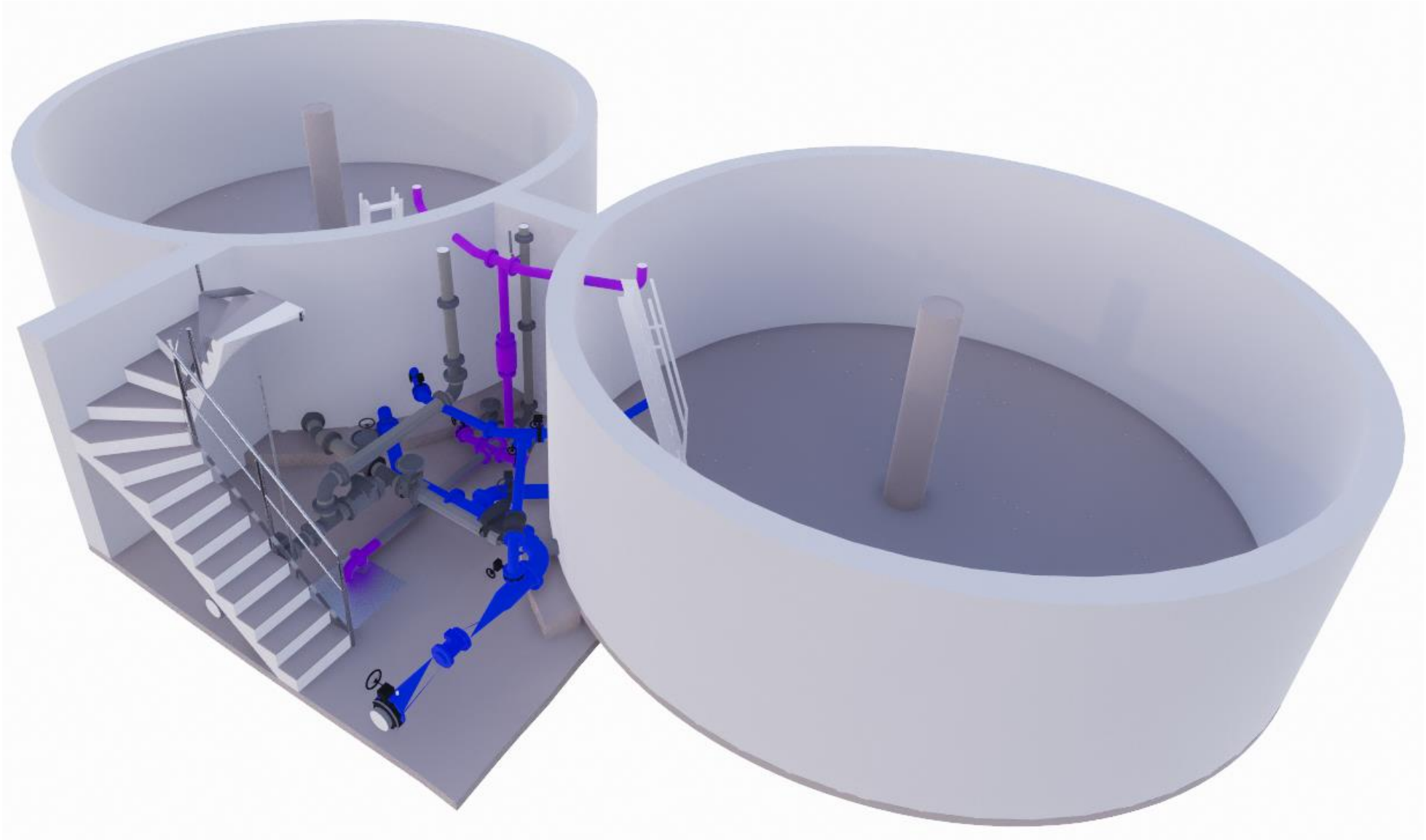
4. Hochbehälter Hobbach

- Dämmung und Abdichtung Wasserkammerdecke
- Bauliche Anpassungen
 - Neue Tür
 - Abbruch Glasbausteine
 - Fußboden
 - Geländer
- Trennung Wasserkammer, inkl. Luftfilter
- Wasserkammereinstieg
- Sanierung Wasserkammern
- Installation in Edelstahl
- Außenanlagen

Sanierung unter laufenden Betrieb!

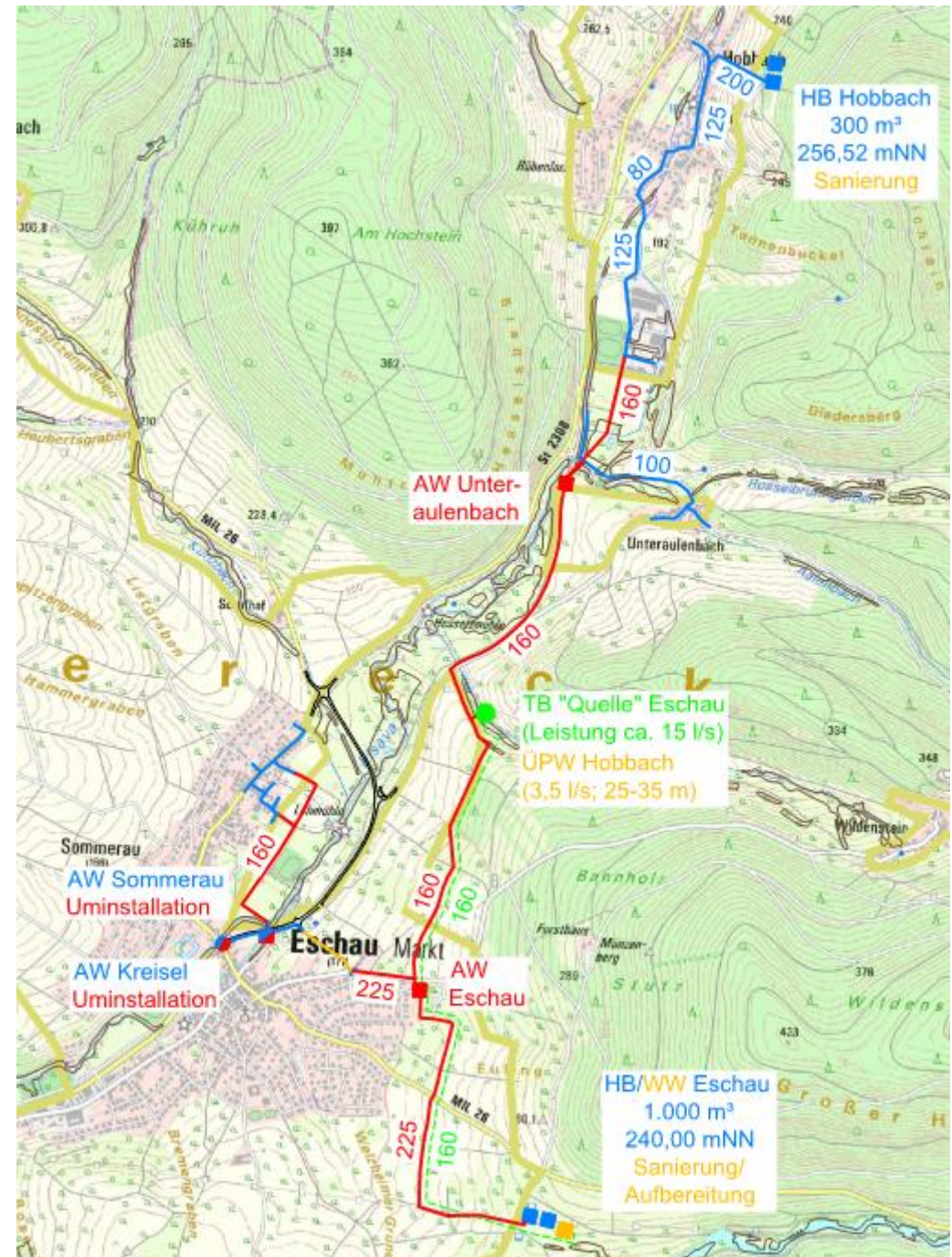


4. Hochbehälter Hobbach



5. Leitungsbau

- Förderleitung Rohwasser
- Hauptleitung Eschau – Hobbach
- Abgangsleitung Eschau - Sommerau
- Ringschluss Sommerau
- Erfassung der Durchflussmengen in Hochbehältern, Brunnen und Schächten
- Kreuzung Kreisstraße und Bäche im grabenlosen Verfahren



5. Leitungsbau

- Erneuerung Versorgungsleitung Hobbach





Vielen Dank für Ihre Aufmerksamkeit!

BAURCONSULT GbR
Raiffeisenstraße 3
97437 Haßfurt

Tel.: 09521 696-0

Homepage: www.baurconsult.com
E-Mail: bc@baurconsult.com



BAURCONSULT
ARCHITEKTEN INGENIEURE